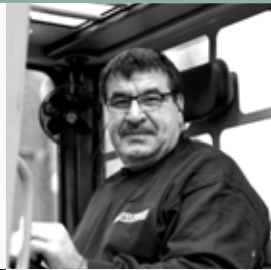
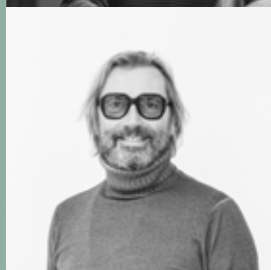




STELLA IMPACT

RAPPORT DÉVELOPPEMENT DURABLE 2023





Devenir une référence dans notre industrie. Contribuer par nos produits à rendre les bâtiments plus durables



Les dirigeants et les collaborateurs de StellaGroup dans chacune de ses sociétés partagent le désir d'agir avec responsabilité à l'amélioration et la préservation de notre écosystème, environnemental et humain.

Nous sommes conscients des impacts de notre activité industrielle comme des contributions positives que nos produits apportent aux bâtiments en réduisant la consommation d'énergie. Nous souhaitons agir au profit du développement durable. Cela donne du sens au travail de nos équipes.

C'est pourquoi depuis 2020 StellaGroup s'est donné pour objectif de devenir une référence de secteur, tant pour sa performance industrielle que pour la durabilité de ses actions. Pour cela, nous nous sommes notamment engagés dans une démarche volontaire de diminution de notre empreinte carbone.

L'ambition de ce rapport est de présenter les principales réalisations sur l'ensemble du périmètre StellaGroup, soit 12 sociétés dans 5 pays, ainsi que les lignes de force du programme Stella Impact.

Frank Schädlich
Président, StellaGroup

SOMMAIRE

Une constellation de marques	4
Un modèle d'affaires performant et durable	8
Le programme Stella Impact	10

RÉDUIRE	12
Privilégier les achats bas carbone	14
Réduire les impacts du transport	15
Réduire la consommation énergétique des opérations	16
Réduire les déchets et recycler davantage	17
Écoconcevoir les produits	19

S'IMPLIQUER	20
Assurer la sécurité au travail	22
Valoriser la diversité	24
Développer l'apprentissage et les carrières	26

AGIR	28
Renforcer la collaboration entre marques	30
Agir de manière éthique	32
Soutenir les communautés locales	33
Données extra-financières 2023	37

Un grand merci aux équipes des sociétés de StellaGroup qui ont contribué à la réalisation de ce rapport de développement durable 2023
 Réalisation : StellaGroup
 Conception et exécution : Agence Félix - Juillet 2024
 Crédits photos : Lucas Leufen Media, StellaGroup, Profalux, La Toulousaine, Eveno, FLIP Fermetures, Sofermi, Biossun, Alulux, Duotherm, Erhardt Markisen, AVZ Group, Pratic, SWS UK, Adobe Stock
 Si vous imprimez ce document, pensez à le trier.

StellaGroup

MAKE OUR BRANDS SHINE BRIGHTER

UNE CONSTELLATION DE MARQUES

StellaGroup réunit aujourd'hui douze sociétés spécialisées dans les activités de la fermeture de la baie, de l'accès et de la protection solaire.

Présentes dans cinq pays (France, Allemagne, Italie, Pays-Bas, Royaume-Uni), les sociétés StellaGroup conçoivent et fabriquent leurs produits en Europe.

SOCIÉTÉS ET ACTIVITÉS

Fermeture de la baie



Volets roulants
Brise-soleil orientables
Stores verticaux

PROFALUX
Protection extérieure et confort intérieur

ALULUX®

EVENO
Les éléments de votre Confort

DuoTherm

SOFERMI.
POUR FAIRE VOS CHOIX

FLiP
Ouverts au monde de demain

Accès



Portails
Grilles et rideaux
Portes sectionnelles

LA TOULOUSAINE
L'architecte de votre sécurité
A StellaGroup Company

SWS UK

Protection solaire



Pergolas
Stores bannes
Toits terrasse
Stores verticaux

AVZ-GROUP

pratic

bioSSUN®
PROTECTIONS PERGOLA/TERASSE

ERHARDT®
OUTDOOR LIVING

STELLAGROUP EN 2023

642 M€

Chiffre d'affaires pro forma
incluant PRATIC

2 500

collaborateurs

Juin 2023

Bienvenue à PRATIC
qui rejoint StellaGroup

DES BÂTIMENTS PLUS DURABLES GRÂCE À NOS PRODUITS



Les bâtiments et les logements consomment 40% de l'énergie en Europe et génèrent ainsi 36% des gaz à effet de serre. Ces émissions sont dues à l'énergie consommée pour chauffer, rafraîchir, éclairer et alimenter les bâtiments et leurs équipements.

Chez StellaGroup, nous proposons des solutions durables qui améliorent le confort d'hiver et d'été. En hiver, les volets roulants améliorent l'isolation thermique des bâtiments. En été, un volet roulant, un brise-soleil orientable, des stores ou une pergola sont des solutions à la fois durables et efficaces qui limitent la chaleur dans vos logements ou vos bureaux lors des périodes estivales et autres pics de chaleur.

Nos solutions limitent le recours à la climatisation et au chauffage ainsi que les émissions de gaz à effet de serre qui en découlent.

DES MARQUES AUTONOMES QUI TRAVAILLENT ENSEMBLE



2007

LA TOULOUSAINE
France

PROFALUX
France



2012

EVENO
France

2017

SOFERMI
France



De gauche à droite : Vrège Jeloyan (BIOSSUN), Gilles Venet (Directeur financier StellaGroup), Steven Helias (EVENO), Frédéric Lapellegerie (Directeur général StellaGroup), Astride Estève (ALULUX), André Barth (DUOTHERM), Colin Reoch (SWS UK), Alexandre Martinez (PROFALUX), Robert Jean Walckenaer (FLIP), Frank Schädlich (Président StellaGroup), Niels Beerens (AVZ Group), Edi Orioli (PRATIC), Didier Simon (Président du Conseil de Surveillance StellaGroup), Charles Loubens (SOFERMI), Fabrice Rousseau (ERHARDT), Pascal Brouard (LA TOULOUSAINE)

2019

AVZ GROUP
Pays-Bas

ALULUX
Allemagne

ERHARDT MARKISEN
Allemagne

SWS UK
Royaume-Uni

2022

BIOSSUN
France



2023

PRATIC
Italie

2020

DUOTHERM
Allemagne

2018

FLIP
France



UN MODÈLE D'AFFAIRES PERFORMANT ET DURABLE

CAPITAL

HUMAIN

2 500 collaborateurs

1 080 en France **770** en Allemagne

300 aux Pays-Bas **230** en Italie **120** au Royaume-Uni

INDUSTRIEL

12 marques autonomes

16 sites en Europe

INTELLECTUEL

- Expertise de la motorisation et de la connectivité (Stella Advanced Technology)
- Niveau élevé d'industrialisation
- Capacité à innover

FINANCIER

1.2 milliards € d'actifs

RESSOURCES CONSOMMÉES

19 330 MWh de gaz naturel

12 058 MWh d'électricité
7,3% achetée d'origine renouvelable

18 250 T d'aluminium
65% issu de métal recyclé

7 600 T d'acier
23% issu de métal recyclé

22 000 m³ d'eau

ACTIVITÉ

BESOIN CLIENT
Particulier et entreprise,
via un installateur partenaire
ou par contact direct



**FABRICATION
SUR MESURE**



LIVRAISON
sur chantier,
chez le client
ou l'installateur



INSTALLATION
par un professionnel

FIN DE VIE DES PRODUITS
Contribution des sociétés
aux différents éco-organismes
nationaux



CRÉATION DE VALEUR



PRISE
DE COTES



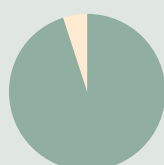
COMMANDE



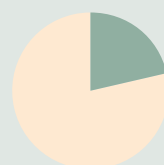
SERVICE
APRÈS-VENTE



COLLABORATEURS



95%
collaborateurs
en CDI



21.50% de femmes
dont 21% occupent
des postes de direction

48
apprentis
et alternants



50% des collaborateurs
français sont aussi
actionnaires StellaGroup

CLIENTS

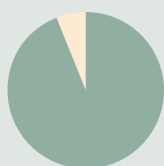
25 500 clients en Europe
allant des artisans aux grands donneurs d'ordre

Fermeture de la baie :
1 000 000
produits livrés

Accès :
50 500
produits livrés

Protections solaires :
100 000
produits livrés

FOURNISSEURS



94% des fournisseurs
basés en Europe
95% de la valeur d'achat



65% d'aluminium
recyclé
23% d'acier recyclé

COMMUNAUTÉS LOCALES

242 K€ de dons
pour les associations locales en 2023

Exercice fiscal 2023

LE PROGRAMME STELLA IMPACT

StellaGroup a structuré sa démarche de développement durable baptisée STELLA IMPACT autour de trois piliers : **RÉDUIRE, S'IMPLIQUER** et **AGIR**.

STELLA IMPACT incarne notre volonté d'agir face à l'urgence climatique et à la raréfaction des ressources naturelles. La mise en œuvre de ce programme s'inscrit dans un contexte d'évolution réglementaire forte avec la directive européenne CSRD. Il contribue également à nourrir la culture de StellaGroup, à intégrer les sociétés et leurs collaborateurs, à dialoguer avec les fournisseurs et les clients sur ces thèmes.

01

RÉDUIRE

- PRIVILÉGIER LES ACHATS BAS CARBONE
- RÉDUIRE LES IMPACTS PROVENANT DES OPÉRATIONS
- ÉCOCONCEVOIR LES PRODUITS

02

S'IMPLIQUER

- ASSURER LA SÉCURITÉ AU TRAVAIL
- VALORISER LA DIVERSITÉ
- DÉVELOPPER L'APPRENTISSAGE ET LES CARRIÈRES

03

AGIR

- RENFORCER LA COLLABORATION ENTRE SOCIÉTÉS
- AGIR DE MANIÈRE ÉTHIQUE
- SOUTENIR LES COMMUNAUTÉS LOCALES



- Privilégier les achats de matériaux moins émissifs comme les métaux issus du recyclage et produits en Europe

- Réduire les impacts du transport
- Réduire la consommation énergétique des opérations
- Réduire les déchets et recycler davantage

- Intégrer les critères de durabilité, de faible consommation d'énergie pendant l'usage, de réparabilité et de recyclabilité en fin de vie



- Déployer les programmes de sécurité et de prévention des risques et accidents

- Défendre l'égalité des chances : égalité femmes-hommes, handicap

- Encourager l'accueil de jeunes en apprentissage et en alternance
- Déployer des plans de formation pour développer les compétences tout au long de la carrière



- Permettre aux marques de se développer par synergies
- Partager l'expertise et les innovations au travers de communautés métiers

- Mettre en place le cadre et les actions permettant de garantir la conduite éthique des affaires

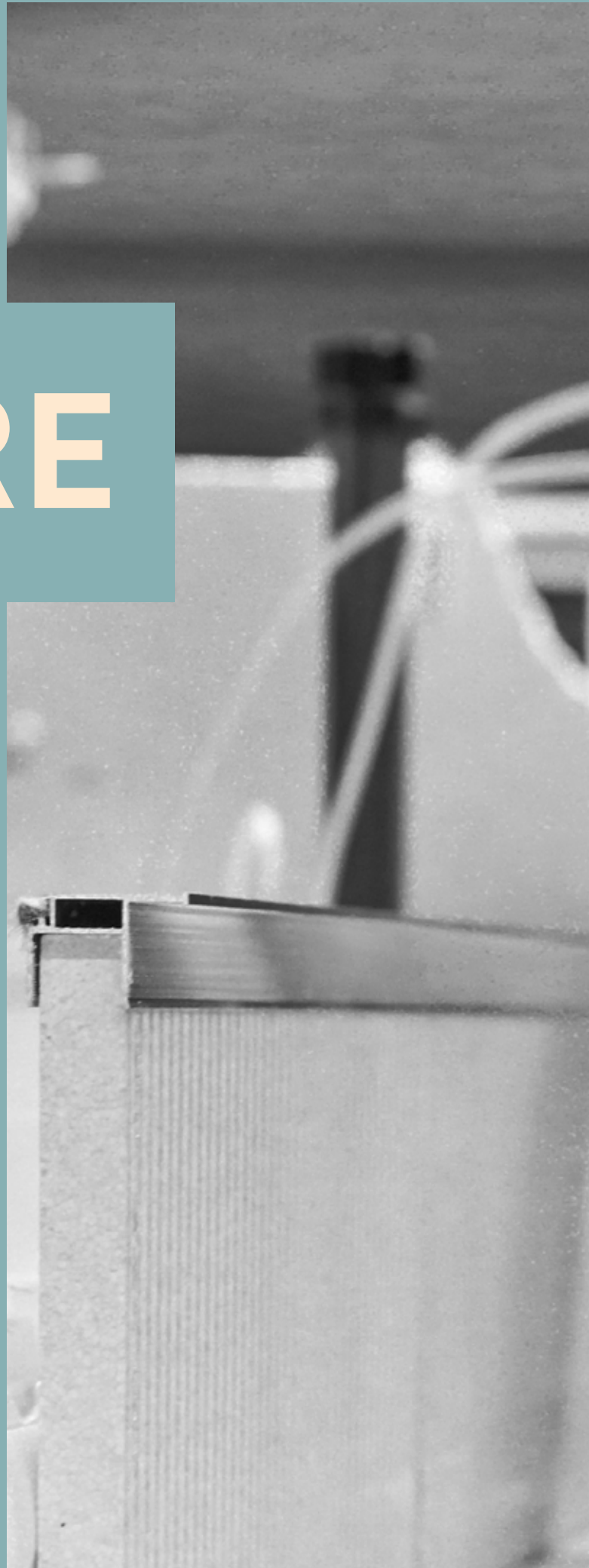


- S'investir sur son territoire
- Soutenir les organisations locales

01

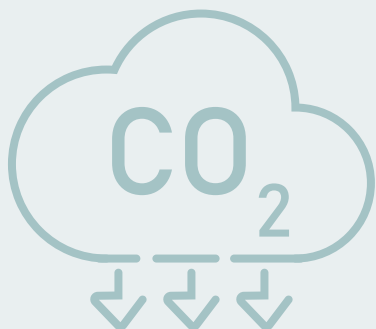
RÉDUIRE

Réduire l'empreinte carbone et les impacts provenant des opérations de fabrication, s'engager à écoconcevoir les produits





PRIVILÉGIER LES ACHATS BAS CARBONE



La première analyse de l'empreinte carbone de StellaGroup en 2022 a permis de mettre en évidence la part importante occupée par les achats de matières premières.

StellaGroup poursuit l'analyse de son empreinte carbone en réalisant les bilans carbone de chacune de ses sociétés afin d'affiner la trajectoire, les objectifs et les plans de réduction de ses émissions de gaz à effet de serre.

Près de 65% de l'empreinte carbone de StellaGroup provient de ses achats en métaux (aluminium et acier). Les équipes Achats sont donc en première ligne pour contribuer à réduire ces émissions grâce à la mise en œuvre d'une politique d'achats responsables qui privilégie les fournisseurs européens, les procédés peu carbonés grâce au mix électrique, et une part importante d'aluminium recyclé.

En 2023, les équipes Achats ont participé activement à l'étude des fournisseurs afin de mieux connaître leurs procédés de production et déterminer avec eux l'empreinte carbone des différents matériaux achetés. Ce dialogue fructueux a permis de déterminer pour chacun d'entre eux une intensité carbone par tonne d'aluminium acheté.

CHIFFRES-CLÉS

99%

de l'aluminium
acheté en 2023
produit en Europe

65%

d'aluminium recyclé
acheté en 2023

23%

d'acier recyclé
acheté en 2023



RÉDUIRE LES IMPACTS DU TRANSPORT



OBJECTIF CO₂ POUR LES TRANSPORTS

Chez StellaGroup, la grande majorité des produits est expédiée aux clients par la route en utilisant nos propres camions ou des transporteurs externes. Pour limiter les émissions liées au transport, les équipes logistiques travaillent sur 3 axes d'optimisation : le taux de chargement, la distance parcourue et la typologie des camions. En France, plusieurs sociétés du Groupe travaillent avec des sociétés de transport engagées dans le label « Objectif CO₂ » qui accompagne les secteurs du transport et de la logistique.



EVENO : EN ROUTE POUR LE LABEL OBJECTIF CO₂

Filiale d'EVENO, la société de transport EOL s'est engagée depuis 2021 dans une démarche volontaire de labellisation avec le dispositif Objectif CO₂ porté par l'ADEME. Parmi les actions-clés mises en place figure la formation à l'écoconduite pour les dix chauffeurs ainsi que le suivi de leur performance de conduite. Chaque chauffeur est formé avec son véhicule dans l'objectif d'apprendre à utiliser au mieux son camion et ses spécificités. EOL utilise les mêmes camions, tous à la norme Euro VI, afin de permettre aux chauffeurs de conduire uniformément d'un véhicule à l'autre. L'écoconduite permet ainsi de réduire l'usure prématurée des camions et les coûts d'entretien et de remplacement des pièces telles que le moteur, les freins ou encore les pneumatiques. Côté organisation du transport, EOL travaille avec les équipes EVENO pour améliorer le tonnage chargé, réduire le nombre de trajets et éviter les kilomètres parcourus à vide.



PROFALUX : MOBILITÉ DOUCE

À l'occasion de la semaine de la mobilité, PROFALUX encourage ses collaborateurs à venir travailler autrement qu'en voiture.

Un atelier de vérification et de réparation des vélos est installé pour garantir à tous une mobilité en toute sécurité.

Les plus originaux en ont profité pour covoiter en tracteur !

RÉDUIRE LA CONSOMMATION ÉNERGÉTIQUE DES OPÉRATIONS

Si les activités industrielles de StellaGroup sont relativement peu énergivores (consommation d'électricité et de gaz), l'efficacité énergétique reste un enjeu prioritaire pour les opérations. Les initiatives sont multiples et variées en fonction des sites de production : éclairage LED basse consommation, pilotage des consignes de chauffage, commandes automatiques des portes pour minimiser les pertes de chaleur, amélioration de l'isolation thermique des bâtiments, installation de panneaux solaires pour la production d'électricité renouvelable. L'eau quant à elle est principalement utilisée pour les opérations de nettoyage et les sanitaires.

CHIFFRES-CLÉS

-4%

Consommation d'électricité 2023
(hors acquisition PRATIC)

-10%

Consommation de gaz naturel 2023
(hors acquisition PRATIC)

8%

d'électricité renouvelable achetée
(hors mix électrique) – 2023

785 MWh

d'électricité renouvelable produite
et consommée sur site (Allemagne,
Italie, Pays-Bas)
2023

ALULUX®

Site certifié ISO 50001

SWS UK

Site certifié ISO 14001

AVZ-GROUP MAÎTRISE SES ÉNERGIES



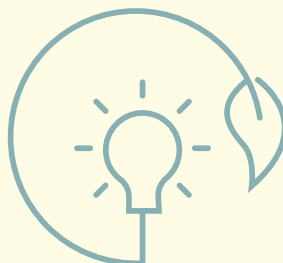
CO₂ PERFORMANCE LADDER

Depuis 2022, AVZ-Group est certifié dans le cadre du programme néerlandais *CO₂ Performance Ladder* au niveau 3. Cette certification vérifie les émissions de CO₂ du groupe et incite l'organisation à prendre chaque année les bonnes actions de réduction (tant en termes d'émissions de CO₂ que de réduction de la consommation).

AVZ-Group s'est fixé pour objectif de réduire ses émissions de CO₂ de 49 % d'ici 2025 par rapport à 2021. Cet objectif a été presque atteint en 2023 avec une réduction de 47 % par rapport à 2021.

ALULUX DÉPLOIE SON PROGRAMME T.A.R.G.E.T.

TARGET n'est pas seulement un objectif, ce programme rassemble toutes les énergies de la *Team Alulux Revolution – Green Energy Transformation* qui œuvre depuis son lancement fin 2022 pour rendre les opérations plus durables. En 2023, les équipes se sont attaquées au thermolaquage, un poste très énergivore ! L'ancien système de chauffage de 1986 a été remplacé par des chaudières à condensation, des unités de chauffage et un système de distribution revu dont l'ambitieux objectif est de réduire de 30 % la consommation de gaz naturel. Après 8 mois de travaux, le nouveau système fut lancé en août 2023. À fin mars 2024, la réduction mesurée de la consommation était déjà de 22 %, soit quelques 93 tonnes d'émissions de CO₂ ainsi évitées et des économies significatives sur la facture de gaz !

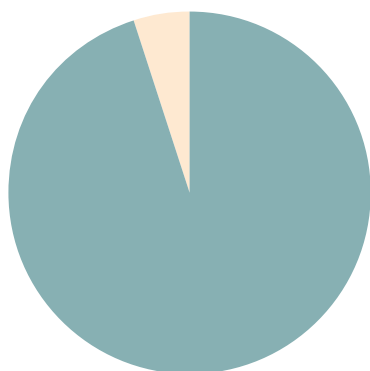


RÉDUIRE LES DÉCHETS ET RECYCLER DAVANTAGE

Dans une approche de consommation raisonnée des matières premières, StellaGroup veille à mesurer et réduire les chutes et les déchets de production à chaque étape de fabrication de ses produits. Ces mêmes déchets sont ensuite triés et compactés sur site afin d'être recyclés et valorisés au mieux par les opérateurs déchets. Les déchets non dangereux sont très largement majoritaires. Ainsi les palettes en bon état sont reprises pour être réutilisées, les métaux fondus et à nouveau mis en forme, les cartons recyclés. Les composants électroniques et les moteurs électriques font l'objet d'un traitement dédié, tout comme les déchets dangereux (peintures, solvants, etc).

RÉPARTITION DES DÉCHETS 2023

TAUX DE RECYCLAGE ET VALORISATION DES DÉCHETS 2023 (GLOBAL)

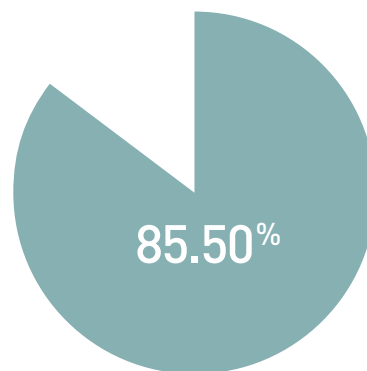


● Déchets non dangereux

95% soit 6 144 tonnes
Métaux, plastiques, carton,
bois, etc

● Déchets dangereux

5% soit 351 tonnes
DEEE, produits chimiques,
huiles minérales



85.50%



MOINS DE REBUT CHEZ SWS UK

Depuis l'installation de la profileuse en 2023, SWS UK a évité que 2,8 tonnes de matière ne partent en déchets.

UPCYCLING EN SACS

ERHARDT valorise les chutes issues de la découpe de tissus en les transformant en sacs. En 2023, ce sont 1 580 sacs qui ont été fabriqués à partir de chutes.

L'INNOVATION PAR STELLA ADVANCED TECHNOLOGY

On considère que 80% des impacts environnementaux d'un produit sont déterminés pendant sa phase de conception. Sera-t-il réparable ? Combien consommera-t-il d'énergie ? Comment le rendre facilement réutilisable, puis en fin de vie, recyclable ? Écoconcevoir un produit implique de se poser toutes ces questions dès la phase de conception et de développement.

Nos solutions étant majoritairement fabriquées en aluminium et en acier, StellaGroup s'engage à sensibiliser les équipes développement produit ainsi que les équipes achats aux principes de l'écoconception dans le but de contribuer à une utilisation raisonnée des ressources métalliques.

Extrêmement durable, l'aluminium est recyclable à l'infini sans perte de ses qualités à la condition d'être correctement trié pour son recyclage.

Stella | Advanced Technology®

Avec plus de 20 ans d'expérience dans la conception et le développement de solutions de motorisation et de connectivité, Stella Advanced Technology propose une quinzaine de moteurs électriques filaires, radio et solaires ainsi que quatre écosystèmes réunissant des solutions moteurs + points de commande + connectivités.

Plus de 4 millions de moteurs électriques déjà commercialisés.

QUATRE ÉCOSYSTÈMES DE SOLUTIONS

Solutions filaires

Wake

Solutions radio 1^{re} génération

R0X

Solutions radio compatibles smarthome

CalypsHOME

Solutions solaires

NeosOL

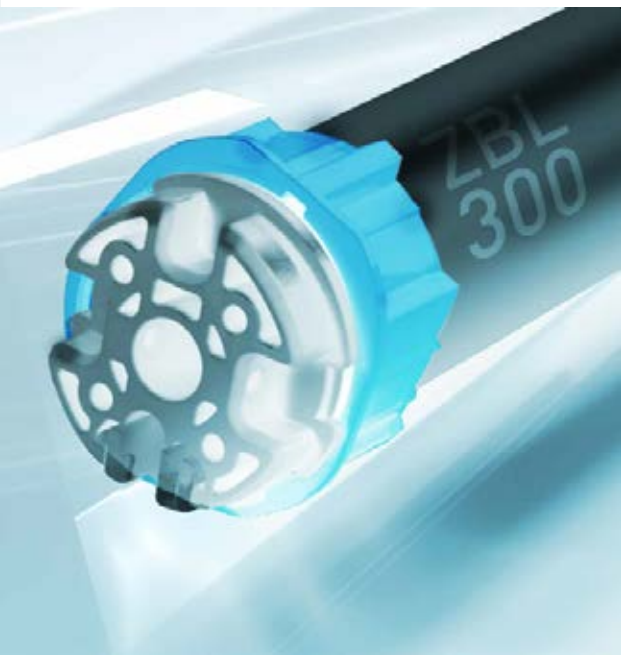
NOS PARTENAIRES DE CONNECTIVITÉ

somfy®

legrand®

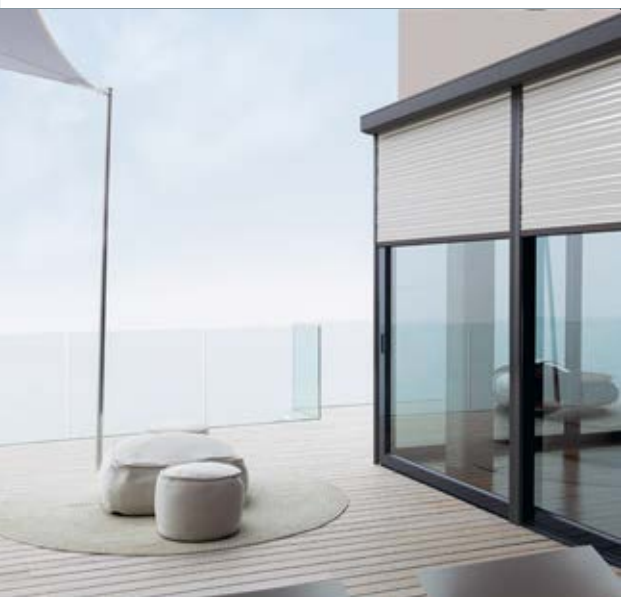
DELTA
DORE

ÉCOCONCEVOIR LES PRODUITS



UN MOTEUR BRUSHLESS PLUS DURABLE

Plusieurs années de travaux ont été nécessaires au développement du moteur ZBL300 dévoilé au marché à l'occasion du salon R+T à Stuttgart en février 2024. Conçu d'après un cahier des charges très exigeant, ce nouveau moteur a une durée de vie de 25 ans, soit 2,5 fois supérieure aux exigences actuelles de la norme. L'utilisation d'aimants permanents permet d'éviter l'usure prématurée des pièces dans le moteur, usure qui mène trop souvent à un remplacement prématuré du volet roulant complet au motif que le moteur s'est cassé et qu'il ne peut être réparé. Ainsi, la durée de vie du moteur s'aligne à celle des lames en aluminium extrêmement durables. Conçu par les équipes Stella Advanced Technology, le moteur ZBL300 est polyvalent et peut actionner aussi bien les volets roulants que les brise-soleil orientables (BSO) et les stores verticaux (en façade et sur les pergolas). Son assemblage est réalisé en Europe, réduisant ainsi la part de transport jusqu'aux sites de production de StellaGroup où il est intégré.



ALULUX : LANCEMENT D'OPTIMAXX

La plateforme innovante OPTIMAXX déployée chez ALULUX permet de réduire de manière significative la taille du coffre de volet roulant. Elle offre ainsi plus de clair de jour avec moins de matière consommée.

Par ailleurs, l'utilisation de profileuses dans le processus de fabrication OPTIMAXX contribue à réduire les chutes et les déchets de production.

02

S'IMPLIQUER

Assurer la sécurité
au travail, valoriser
la diversité, développer
l'apprentissage et
les carrières

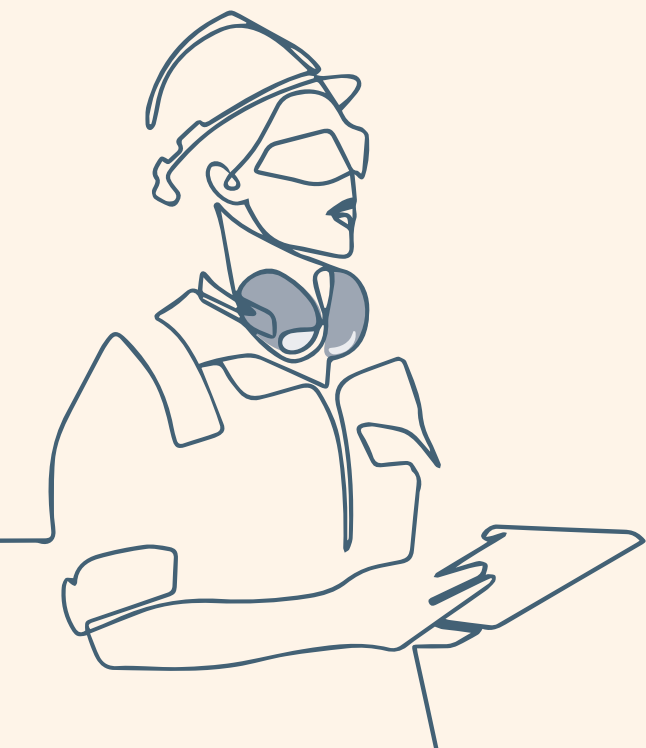




ASSURER LA SÉCURITÉ AU TRAVAIL

Garantir la sécurité des collaborateurs et préserver leur santé sont une priorité. Dans cet objectif, les efforts sont constants afin de réduire les accidents et prévenir leur survenue. Dans chaque société, le programme de sécurité comprend la formation pour tous les intervenants sur site, qu'ils soient collaborateurs permanents, intérimaires ou prestataires. Les résultats en matière de sécurité sont pris en compte pour l'atteinte des objectifs non-financiers et la communication sur les accidents du travail est régulière.

Après deux années 2021-2022 marquées par une hausse des accidents dans un contexte perturbé par le Covid et l'absentéisme, le taux de fréquence diminue dans sept sociétés sur douze. Les sociétés de StellaGroup s'attacheront à amplifier cette tendance au cours des années à venir.



INDICATEURS ACCIDENTS DU TRAVAIL

TAUX DE FRÉQUENCE

20.5

2020

28.2

2021

29.6

2022

25.5

2023

-14 %

TAUX DE GRAVITÉ

0.66

2020

0.64

2021

0.80

2022

0.75

2023

-7 %





LA TOULOUSAINNE : SÉCURITÉ AU QUOTIDIEN

À LA TOULOUSAINNE, la sécurité est un enjeu majeur et une préoccupation de tous les jours. La société se focalise à réduire les risques aux postes de travail en réalisant régulièrement des visites et des audits sécurité, des évaluations de risques et en menant des projets visant à prévenir les troubles musculo-squelettiques (convoyeurs, manipulateurs de charges, diminution du poids des colis...).

Améliorer la culture sécurité est un objectif permanent. Cela passe par des formations sécurité du personnel, une communication via des briefs et réunions sécurité ainsi que par l'affichage d'indicateurs de performance.

Le respect du port des EPI (équipements de protection individuelle), des procédures et des consignes de sécurité, tout comme la conformité des machines font partie des fondamentaux à LA TOULOUSAINNE.

Tous les collaborateurs sont régulièrement formés aux différents aspects de la sécurité.



DUOTHERM : FORMATION INCENDIE

Depuis 2022, DUOTHERM a revu et adapté son programme sécurité : les rôles et les responsabilités ont été réassignés sur les sites de production, la documentation et les instructions opérationnelles standardisées sur tous les sites, le personnel formé. En particulier, les collaborateurs du service client ont été formés au risque de chute de hauteur et une courte formation pratique sur le risque d'incendie a lieu tous les trimestres.

PROFALUX, C'EST QUOI UN OPÉRATEUR DE PRODUCTION ?



[DEVENIR OPÉRATEUR DE PRODUCTION](#)



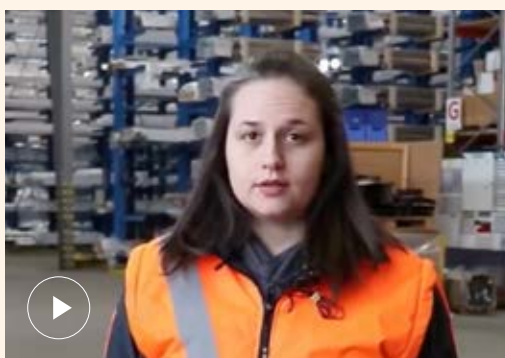
VALORISER LA DIVERSITÉ

Nourrie par les identités de chacune de ses marques, la culture StellaGroup se construit jour après jour au travers des collaborations au sein des Business Units. Elle a pour dénominateur commun les valeurs qui irriguent nos marques : professionnalisme, proximité, quête constante de l'amélioration et de la performance, partage de la valeur.

C'est au travers de ces valeurs que StellaGroup forge son identité sociale et la culture de sa performance humaine, industrielle et financière, afin que chacune et chacun de nos collaborateurs trouvent leur place dans notre collectif.

S'ENGAGER POUR LA DIVERSITÉ ET L'INCLUSION

Par une approche centrée sur les compétences et un état d'esprit tourné vers le collectif, StellaGroup milite pour un management inclusif. Si les métiers de l'industrie sont majoritairement occupés par des hommes, les sociétés de StellaGroup s'attachent à traiter tous leurs collaborateurs de manière égale et à leur offrir les mêmes perspectives de développement et de carrière.



[FOCUS VIDÉO DE CLAIRE, RESPONSABLE LOGISTIQUE CHEZ LA TOULOUSAINE](#)

INDICATEURS DIVERSITÉ ET INCLUSION 2023

21.5%

de femmes
(vs 20,8% en 2022)

21%

de femmes
aux postes de direction
(vs 13,6% en 2022)

3.65%

de personnes
en situation de handicap
(vs 3,58% en 2022)



FLIP : ÉGALITÉ AU TRAVAIL

FLIP Fermetures obtient en 2024 la note de 92/100 sur l'Index d'égalité femmes-hommes et poursuit son action pour un environnement professionnel inclusif et équitable.



PROFALUX : DUODAY 2023

Le principe est simple, accueillir des personnes en situation de handicap pour une immersion en entreprise, en participant à la vie d'un service et en découvrant un métier en duo avec un collaborateur volontaire pendant une journée. Pour les sept personnes accueillies au Marketing, Qualité, Service Après Vente, Bureaux d'Etudes, Ressources humaines, Colisage en usine ou Commerce, les rencontres furent chaleureuses et riches d'échanges !



ALULUX : JOURNÉE DES DROITS DES FEMMES

Le 8 mars 2023, ALULUX a organisé un café-débat réunissant les collaboratrices et la direction. Parmi les points forts, ALULUX applique l'égalité salariale hommes-femmes et promeut une culture de travail où il est normal que les hommes prennent un congé parental pour profiter de leur famille.

DÉVELOPPER L'APPRENTISSAGE ET LES CARRIÈRES

INDICATEURS 2023

95%

des collaborateurs en CDI
(vs 94 % en 2022)

48

apprentis et alternants
(vs 47 en 2022)

51%

des collaborateurs formés
(vs 42 % en 2022)

Initialement français, StellaGroup s'est ouvert depuis 2019 à l'international. Avec l'arrivée des sociétés ALULUX et ERHARDT (Allemagne), AVZ Group (Pays-Bas) et SWS UK (Royaume-Uni), le groupe a pris une dimension européenne qui a été renforcée par DUOTHERM (Allemagne) en 2020 puis PRATIC (Italie) en 2023.

StellaGroup met en place un programme d'accompagnement de ses collaborateurs dans un contexte de développement en Europe. Les cours de langue pour renforcer l'anglais et l'allemand des collaborateurs sont désormais de mise pour faciliter les échanges professionnels au sein du groupe.

En 2023, plusieurs techniciens et ingénieurs se sont vu confier des missions d'accompagnement de mise en oeuvre de projets industriels dans d'autres sociétés du groupe comme le développement d'un produit ou l'intégration de nouveaux équipements industriels afin de transmettre leurs compétences et expertises.

Côté recherche et développement, Stella Advanced Technology prépare le futur ! En mettant au point des innovations pratiques et utiles, les sociétés StellaGroup peuvent proposer à leurs clients des solutions différenciantes, codées en usine et prêtes à l'usage tout en bénéficiant d'une approche mutualisée de l'innovation.

Que ce soit en production, aux bureaux d'études, à la maintenance ou dans les fonctions support, les métiers passionnants ne manquent pas dans l'industrie.





AVZ GROUP : À LA RENCONTRE DES ÉTUDIANTS D'EINDHOVEN

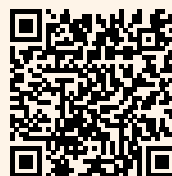
Impliqués au sein de plusieurs écoles techniques, généralistes et d'universités, les collaborateurs d'AVZ Group échangent régulièrement avec les étudiants à l'occasion de forums carrières ainsi qu'en ligne via LinkedIn et Indeed. Avec 7 à 8 apprentis chaque année, les stages et les apprentissages sont souvent leur premier pas vers une embauche chez AVZ Group. Les missions sont variées : logistique, IT, RH, marketing, R&D, commerce et gestion.



LA TOULOUSAINE : LA CONNAISSANCE PRODUIT POUR LA SATISFACTION CLIENT

Depuis janvier 2018, LA TOULOUSAINE possède son centre de formation agréé et forme les équipes techniques et commerciales de ses clients à ses produits : portails, portes de garage, grilles et rideaux, portes industrielles. Depuis mars 2022, le centre de formation est certifié Qualiopi, ce qui rend les formations éligibles aux plans de formation entreprise. En appartenant à StellaGroup, les sociétés-filles enrichissent leur offre produits grâce aux ventes croisées (cross-selling). Entre 2020 et 2023, en plus des 187 clients professionnels formés sur place, les équipes FLIP, SOFERMI, EVENO et PROFALUX ont ainsi pu venir se former aux produits LA TOULOUSAINE. Centrées sur la pratique, les formations permettent à chacun de bien s'approprier les produits et d'en assurer la vente, le montage, le branchement et le démontage dans le strict respect des normes en vigueur.

[EN SAVOIR PLUS
SUR LE CENTRE DE FORMATION](#)



STELLA ACADEMY DÉMARRE

Lancée en fin 2023, la Stella Academy a mis au point un cursus de formation sur-mesure qui s'adresse aux équipes de nos douze marques. La Stella Academy permet de développer à la fois les connaissances métiers et la culture commune du groupe sur les thématiques Finance et prochainement Commerce, puis R&D.

03

AGIR

Renforcer la collaboration
entre les sociétés du
groupe, agir de manière
éthique et soutenir les
communautés locales



80 500 €**SANTÉ ET RECHERCHE**

- Institut Marie Curie (France)
- Ligue contre le cancer (France)
- Téléthon (France et Italie)
- Fond de dotation Kerpape (France)
- Fondation Université Bretagne Sud (France)
- KWF (Pays-Bas)

63 000 €**HANDICAP**

- Emeraude solidaire (France)
- Association Simon de Cyrène (France)
- Association Neuf de Cœur (France)

48 000 €**JEUNESSE ET SPORT**

- Fond de dotation – Stade toulousain (France)
- Espérance Banlieues (France)
- NQT – Nos quartiers ont du talent (France)
- E2C – Ecole de la 2^e chance (France)
- Maxi Mômes (France)
- Gofus e.V. (Allemagne)

24 000 €**SOLIDARITÉ ET ENTRAIDE**

- Banque alimentaire (France)
- SDIS – Services Départementaux d'Incendie et de Secours (France)
- Le Cœur des Entreprises (France)
- Kartei der Not (Allemagne)
- Dons pour la Roumanie (Allemagne)
- Maxi Mômes (France)
- Gofus e.V. (Allemagne)

14 000 €**ENTREPRENEURIAT**

- Réseau Entreprendre (France)
- Fête des Lauréats Réseau Entreprendre (France)

12 500 €**ENVIRONNEMENT**

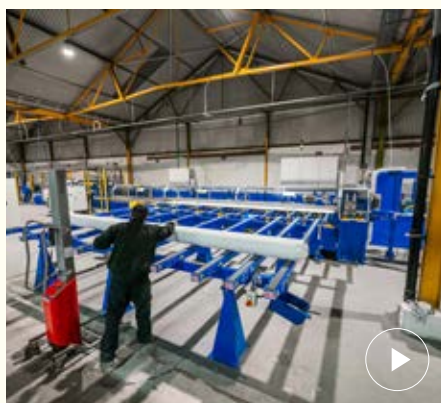
- OYO POUR TOUS – PLANT'ACTION (France)

DONS ET MÉCÉNAT 2023**242 000 €**

RENFORCER LA COLLABORATION ENTRE MARQUES



Le Stella Way est le fil conducteur de tout process dans l'entreprise. Il représente la méthodologie utilisée par les équipes pour gérer les projets. La clef d'entrée est l'approche factuelle qui permet de faire le diagnostic et établir les plans d'actions dans tous les domaines : développement commercial, développement durable, excellence industrielle ou encore mise en œuvre des synergies. Le Stella Way est géré et encadré par de fortes valeurs sociales et une culture entrepreneuriale solide.



[BEHIND THE SCENES](#)

PARTAGER LES BONNES PRATIQUES POUR GAGNER EN COMPÉTITIVITÉ

Depuis 2022, l'équipe industrialisation de StellaGroup a lancé un ambitieux projet d'amélioration de la performance industrielle auprès de SWS UK au Royaume-Uni. Après une phase d'analyse du besoin par l'équipe technique SWS, les experts métiers de PROFALUX et LA TOULOUSAINNE ont su, en soutien de l'équipe SWS, définir les solutions puis déployer leurs mises en œuvre dans le but d'améliorer les process, la productivité et piloter les flux industriels. Ceci s'est notamment traduit par l'achat d'une profileuse de lames pour portes de garage enroulables. L'équipe industrialisation de PROFALUX est intervenue depuis la conception de la machine jusqu'à son implantation puis sa mise en route. Les équipes de SWS UK ont aussi pu bénéficier des formations et du transfert de compétences.

Concernant la partie thermolaquage, à la suite d'un travail de formation et d'analyse des causes avec l'équipe LA TOULOUSAINNE, le process a fait l'objet d'une remise à niveau ainsi que le pilotage des flux de l'installation, conduit par l'équipe maintenance de SWS UK. Fortes de cette première expérience franco-britannique, les équipes poursuivent la collaboration qui s'inscrit désormais dans le quotidien de la Business Unit Accès.



AVZ-GROUP : PREMIERS EPD

AVZ-Group s'engage à rendre ses opérations et ses produits plus durables, en ligne avec sa stratégie d'entreprise.

La réalisation d'analyses de cycle de vie (ACV) est essentielle dans ce domaine et aboutit à la publication des EPD (Environmental Product Declaration). Ces déclarations fournissent des informations précieuses sur l'impact environnemental total de nos produits, depuis les matières premières jusqu'au recyclage.

Toute la gamme de produits de protection solaire pour façades de SMITS est désormais répertoriée dans la base de données néerlandaise sur l'environnement avec des données de catégorie 1 pour la performance environnementale de la gamme des stores verticaux (SolidScreens), des volets roulants et des stores-bannes.

Cela fournit aux parties prenantes externes les données les plus fiables et les plus spécifiques. Ces données sont ensuite utilisées dans la conception et le calcul de l'impact environnemental des bâtiments.

AGIR DE MANIÈRE ÉTHIQUE



GARANTIR LA PRATIQUE ÉTHIQUE DES AFFAIRES

Après avoir réalisé sa cartographie des risques de corruption en 2023, StellaGroup développe un programme complet comprenant sa politique anti-corruption, le code de conduite pour l'ensemble des collaborateurs et les procédures d'évaluation des tiers (clients et fournisseurs notamment). Le programme de formation anticorruption sera déployé auprès des collaborateurs les plus exposés à ces risques par leurs fonctions dans l'entreprise. Par la suite l'ensemble des collaborateurs sera également sensibilisé et formé à cette thématique.



EVENO RÉUSSIT SON ÉVALUATION ECOVADIS

À la demande de ses clients soucieux de travailler avec des entreprises responsables, EVENO a passé l'évaluation EcoVadis et obtient le score global de 52/100 avec la mention COMMITTED (« Entreprise engagée »).



SOUTENIR LES COMMUNAUTÉS LOCALES

Fières de contribuer avec leurs produits à l'efficacité énergétique des bâtiments, les sociétés StellaGroup s'impliquent activement dans les travaux de leurs syndicats professionnels au niveau national.

NOUS SOUTENONS LES ORGANISATIONS PROFESSIONNELLES

France

Groupe Actibaie – FFB et SNFA

Allemagne

ITRS, BVRS, VFF

Italie

FederlegnoArredo Assotende

Pays-Bas

Romazo

Royaume-Uni

DHF – Door & Hardware Federation



... ET ŒUVRONS AU NIVEAU EUROPÉEN

Au niveau européen, StellaGroup a rejoint en tant qu'entreprise sponsor l'organisation *ES-SO European Solar Shading Organization* qui milite pour les solutions passives et durables comme la protection solaire dans le bâtiment. Face à l'accélération du changement climatique et à la hausse des températures mondiales, il est urgent d'adopter des solutions passives et peu énergivores pour limiter la hausse des températures dans les bâtiments. Une protection solaire installée à l'extérieur du bâtiment limite efficacement le réchauffement des vitrages, laisse passer la lumière naturelle et diminue le recours à la climatisation qui consomme de l'énergie et émet des gaz à effet de serre.



PROFALUX PLANTE DES ARBRES

Suite à la perte de 15 hectares de forêt communale sur la commune de Nancy-sur-Cluses en Haute-Savoie, touchée par une violente tempête, PROFALUX s'est associée au programme Plant'Action de Oyo pour Tous et de l'ONF (Office National des Forêts) pour reboiser deux parcelles. En novembre 2023, les collaborateurs de PROFALUX se sont retrouvés pour planter des espèces d'arbres adaptées aux variations climatiques et participant à la restauration de la biodiversité locale. Le bel engouement suscité par cette action a amené PROFALUX à décider de reconduire cette action en 2024 sur la commune de Theyez.



PROFALUX
Protection extérieure et confort intérieur

EVENO
Les éléments de votre Confort

SOFERMI
POUR MEUX VIVRE CHEZ SOI

FLiP
Ouverts au monde de demain

ALULUX

DuoTherm



ALULUX
A StellaGroup Company

ALULUX
A StellaGroup Company

SOLAR

ALULUX

* DER ALULUX-MOMENT.



ERHARDT
OUTDOOR LIVING

bioSSUN
PROTECTIONS BIOCLIMATIQUES

AVZ-GROUP

pratic

LA TOULOUSAINE
L'architecte de votre sécurité

SWS UK



StellaGroup
MAKE OUR BRANDS SHINE BRIGHTER

DONNÉES EXTRA-FINANCIÈRES ENVIRONNEMENT

INDICATEURS	
RÉDUIRE	Énergie et eau
	Consommation d'électricité
	Électricité renouvelable achetée
	Part d'énergie renouvelable achetée
	Électricité renouvelable produite
	Intensité électrique
	Consommation de gaz
	Intensité gaz
	Consommation de carburants
	Consommation de fioul domestique
	Consommation d'eau
	Intensité eau
	Émissions de gaz à effet de serre (GES)
	Émissions GES catégorie 1
	Émissions GES catégorie 2
	Total des émissions GES catégories 1 et 2
	Émissions GES catégories 3-4-5-6 (scope 3)
	Achats de matières premières
	Part d'aluminium recyclé acheté
Part d'acier recyclé acheté	
Déchets	
Quantité de déchets non dangereux (DND)	
Quantité de déchets dangereux (DD)	
Quantité totale de déchets	
Taux de valorisation/recyclage des DND	
Taux de valorisation/recyclage des DD	
Taux de valorisation/recyclage des déchets	



DÉFINITION	UNITÉ	2020	2021	2022	2023	VARIATION
	MWh	8 774	10 167	10 994	12 058 ⁽¹⁾	+ 9,7%
Achat d'électricité renouvelable certifiée (photovoltaïque, éolienne, etc.) via garanties d'origine, certificats d'énergie renouvelable ou contrats de fourniture directe. Est exclue l'électricité renouvelable produite et consommée sur place et l'électricité renouvelable provenant du mix national.	MWh	453	623	533 ⁽²⁾	879 ⁽³⁾	+65%
100 * électricité renouvelable achetée / quantité totale d'électricité achetée	%	5,2%	6,1%	4,9% ⁽²⁾	7,3% ⁽³⁾	+ 50%
Quantité totale d'électricité renouvelable produite et injectée dans le réseau et/ou autoconsommée.	MWh	-	362	324	785 ⁽⁴⁾	+142%
Quantité totale d'électricité achetée / chiffre d'affaires	MWh / M€	18	17	17	18	+ 5%
	MWh PCS	15 979	18 022	18 684	19 330 ⁽⁵⁾	+ 3,5%
Quantité totale de gaz acheté * 1000 / chiffre d'affaires	MWh / M€	34	31	26	29	+10%
Diesel et essence de tous les véhicules (en propre et en location)	litres	1 215 315	1 342 214	1 394 306	1 355 191	- 3%
	litres	30 932	32 363	31 760	17 241 ⁽⁶⁾	- 46%
Somme des eaux entrantes (eau souterraine, eau douce de surface, eau de mer) Sont exclus les volumes d'eau recyclée ou réutilisée sur site	m ³	17 554	20 682	19 834	21 972 ⁽⁷⁾	+11%
Consommation d'eau / chiffre d'affaires	m ³ /M€	37	36	31	33	+ 6%
Émissions directes : gaz, carburants, fioul domestique	tonnes CO ₂ eq	3 056	6 407	6 931	6 974	+ 0,6%
Émissions indirectes associées à l'énergie (électricité)	tonnes CO ₂ eq	1 469	1 541	1 713	2 092	+ 22%
Sommes des émissions directes et indirectes associées à l'énergie	tonnes CO ₂ eq	4 525	7 948	8 644	9 066	+ 5%
Émissions indirectes associées au transport, aux produits achetés, aux produits vendus, aux autres émissions indirectes	tonnes CO ₂ eq	191 432	NA	184 161	Bilan carbone 2023 en cours de réalisation	
D'après les informations collectées auprès des principaux fournisseurs	%	NA	NA	43%	65,5% ⁽⁸⁾	+ 52%
	%	NA	NA	14,6%	22,6% ⁽⁸⁾	+ 55%
Tels que métaux, plastiques, carton/papier, verre, bois, DIB et ordures ménagères	tonnes	5 863	6 469	6 434	6 144 ⁽⁹⁾	- 4,5%
Tels que peintures, emballages et consommables souillés, DEEE, peintures, aérosols	tonnes	197	226	231	351 ⁽¹⁰⁾	+ 52%
Somme des déchets dangereux et non dangereux générés par l'activité	tonnes	6 060	6 695	6 665	6 495 ⁽¹¹⁾	- 2,5%
Volume de DND valorisés / Volume total de DND	%	50%	66%	75%	88%	+ 17%
Volume de DD valorisés / Volume total de DD	%	82%	93%	78%	49%	- 37%
Somme DND+DD valorisés / Volume total de déchets	%	51%	66,8%	75%	85,5%	+ 14%

(1) Dont PRATIC ; 10 593 MWh hors PRATIC (-4%)

(2) Changement de contrat / fournisseur chez ERHARDT

(3) Augmentation de la part d'électricité d'origine renouvelable chez AVZ-Group

(4) Dont PRATIC ; 403 MWh hors PRATIC (+24%)

(5) Dont PRATIC ; 16 966 MWh hors PRATIC (-9%)

(6) Effet de stock, chiffre non significatif

(7) Dont PRATIC ; 18 567 m³ hors PRATIC (-6%)

(8) Amélioration des informations fournisseurs

(9) Dont PRATIC ; 5 545 tonnes hors PRATIC (-14%)

(10) Dont PRATIC ; 181 tonnes hors PRATIC (-22%)

(11) Dont PRATIC ; 5 726 tonnes hors PRATIC (-14%)

DONNÉES EXTRA-FINANCIÈRES SOCIAL

INDICATEURS	
S'IMPLIQUER	Collaborateurs
	Collaborateurs en CDI
	Collaborateurs en CDD
	Effectif total
	Part des collaborateurs en CDI
	Apprentis et alternants
	Embauches
	Départs
	Emplois nets créés
	Turnover
Taux d'absentéisme	
Diversité et inclusion	Indice d'égalité femmes-hommes (France uniquement)
	Nombre de femmes
	Part des femmes
	Part des femmes managers
	Part des femmes dirigeantes
	Nombre de personnes en situation de handicap
Part des personnes en situation de handicap	
Santé et sécurité	Taux de fréquence
	Taux de gravité
AGIR	Intéressement, participation et actionariat salarié
	Partage volontaire de la valeur créée
	Nombre de salariés actionnaires
	Part des salariés actionnaires
	Dons caritatifs



DÉFINITION	UNITÉ	2020	2021	2022	2023	VARIATION
CDI = contrat à durée indéterminée ; sont exclus intérimaires, stagiaires, VIE et salariés absents depuis plus de 9 mois	personnes	1 799	1 979	2 074	2 373	+ 14 %
CDD = contrat à durée déterminée et alternants ; exclus intérimaires, stagiaires, VIE et salariés absents depuis plus de 9 mois	personnes	99	109	130	120	- 8 %
Somme des collaborateurs en CDI et CDD	personnes	1 898	2 088	2 204	2 493	+ 13 %
Nombre de collaborateurs en CDI / Effectif total	%	95%	95%	94%	95%	stable
En contrat d'apprentissage et/ou d'alternance	personnes	NA	46	47	48	stable
CDI + CDD dont recrutements et retours après suspension de contrat Les changements de contrat de CDD à CDI ne sont pas comptabilisés.	personnes	298	377	336	350	+ 4 %
CDI + CDD dont démission, licenciement individuel, rupture de contrat pour motif économique, rupture conventionnelle, fin de contrat, retraite, suspension de contrat	personnes	229	339	323	324	stable
Embauches - départs en CDI et CDD	personnes	69	38	13	26	+ 100 %
CDI et CDD d'après la formule (embauches + départs) * 100 / 2 / Effectif total	%	14 %	17 %	15 %	14 %	- 10 %
Nombre de jours d'absence / Nombre total d'heures travaillées	%	5,8%	6,6%	7,2%	6,8%	- 5 %
Tel que décrit par la loi en France	/100	NA	86	83	83	stable
Effectif en CDI	personnes	354	388	431	510	+ 18 %
Nombre de femmes en CDI / Nombre de collaborateurs en CDI	%	20%	19,6%	21%	21,5%	+ 3 %
Personne responsable d'au moins une personne ou d'une équipe, toutes fonctions confondues. Nombre de femmes managers en CDI / Nombre de collaborateurs managers en CDI	%	15,5%	17,9%	18,7%	18,6%	stable
Comprend les membres du Directoire, du Comité exécutif, les Comités de direction des entités opérationnelles. Nombre de femmes dirigeantes / Nombre de collaborateurs dirigeants"	%	19,2%	18,4%	13,6%	20,9%	+ 54 %
Nombre de collaborateurs en situation de handicap	personnes	59	69	79	91	+ 15 %
Nombre de collaborateurs en situation de handicap / Effectif total	%	3,1%	3,3%	3,6%	3,7%	stable
Nombre d'accidents de travail avec arrêt x 1 000 000 / Nombre d'heures travaillées réelles		20,50	28,16	29,64	25,48	- 14 %
Nombre de jours d'arrêts pour accident du travail x 1 000 / Nombre d'heures travaillées réelles		0,66	0,64	0,80	0,75	- 7 %
Nombre de sociétés proposant un plan allant au-delà des exigences de la loi nationale	/12 sociétés	8	6	8	8	stable
Ce dispositif ne concerne actuellement que les collaborateurs en France.	personnes	668	646	569	535	- 6 %
Nombre de salariés actionnaires / Nombre total des collaborateurs en CDI	%	35,2%	30,9%	25,8%	24,5%	- 5 %
Montant des dons effectués au cours de l'année pour des actions caritatives (dons directs et estimation financière des dons en nature).	k€	60	139	143	242	+ 70 %

StellaGroup

MAKE OUR BRANDS SHINE BRIGHTER

WINDOW CLOSURE



ACCESS



OUTDOOR

